

# SAFRAN LANDING SYSTEMS

## Molsheim



L'activité industrielle nécessite la mise en œuvre de traitements de surface permettant de déposer du chrome, du cadmium et du nickel sur des grandes pièces.

L'usine aéronautique emploie plus de 1 000 personnes.

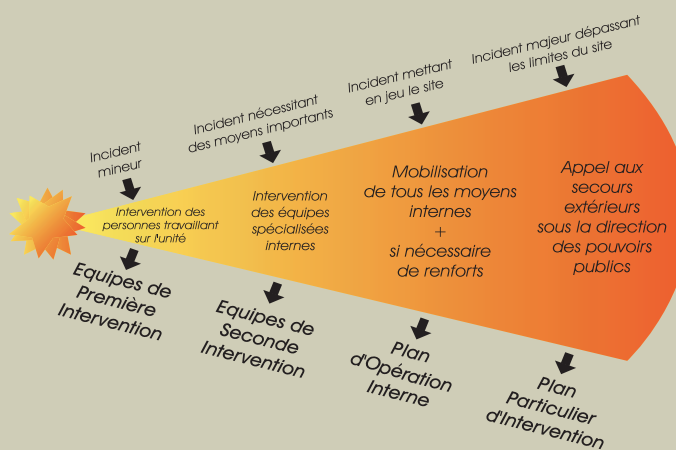
> Ses activités civiles et militaires comprennent la production de roues, de freins, d'équipements de systèmes de freinage et d'atterrissage, la maintenance et réparation de ces mêmes matériels ainsi que la maintenance et la réparation de trains d'atterrissage.

> L'activité industrielle est présente sur le site de Molsheim depuis plus de 100 ans.

### Informations sur les risques et leurs effets

| Source du danger | Danger | Risque majeur | Conséquences                                 |
|------------------|--------|---------------|--|
| Produit toxique  |        | Nuage toxique | Sensation de vertige et de gêne respiratoire |

### La mise en œuvre des moyens de prévention





**Légende**  
 Site de Safran Landing Systems  
 Périmètre PPI  
 Limites de communes



## INTERVENTION

Si malgré les actions de prévention et de surveillance un accident devait intervenir, l'alerte et le Plan d'Opération Interne (POI) seraient déclenchés par l'activation de la cellule de crise, de l'information de la population au travers d'une sirène dédiée.

Parallèlement, les secours publics sont alertés et nos équipes de secours interne mettent en œuvre les premiers moyens de lutte contre le sinistre.

Si l'accident se développe hors du site, le Préfet met en œuvre le Plan Particulier d'Intervention (PPI).

Ce dispositif alerte la population environnante tout en organisant les secours et en réglementant la circulation autour du site.



Des pompiers internes à l'entraînement

## LES MOYENS DE PRÉVENTION ET DE PROTECTION

A l'image de la sécurité du transport aérien, la sécurité des personnes et de l'environnement est la première priorité du groupe Safran et plus particulièrement du site de Molsheim.

Les opérateurs sont formés et aptes à réagir face à un risque avéré.

Le site dispose également d'équipes de seconde intervention en mesure d'intervenir immédiatement en toute autonomie.

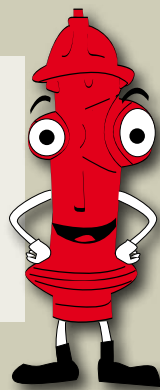
Une cellule de crise, régulièrement entraînée, peut être mise en œuvre au sein d'un poste de commandement disponible en tout temps.

Des procédures rigoureuses, des exercices réguliers avec les secours internes et externes, des analyses des rejets et des audits périodiques, contribuent sur le plan organisationnel à la cohérence des moyens de prévention et de protection.

**L'alerte :**  
 L'alerte est réalisée par une sirène (son montant et descendant de trois fois une minute et quarante et une secondes, séparé par un court silence) testée le 1<sup>er</sup> mercredi de chaque mois à midi



Suivez les conseils de **VIGILON** dans le document-Guide joint, édité par le SPPPI Strasbourg-Kehl.



Création Tooyoo - Toulouse



1-9 rue Antoine de Saint Exupéry 67129 MOLSHEIM, France  
 Tel +33 (0) 3 88 38 92 00 - www.safrangroup.com